



ZODIAC®

a FLUIDRA company



PILOTAGE A DISTANCE VIA UNE MÊME APPLICATION



✓ Téléchargement de l'application **iAqualink** sur



✓ Compatible sur smartphone et tablettes



LES FONCTIONS DISPONIBLES DANS L'APPLICATION iAqualink™



Robots électriques iQ

- ✓ Lancer/ Arrêter un cycle de nettoyage;
- ✓ Affichage du temps de nettoyage restant;
- ✓ Personnalisation des cycles; (zones de nettoyage et durée);
- ✓ Programmation des cycles sur 7 jours (nettoyage en différé);
- ✓ Alertes utilisateurs (filtre plein, vérifications d'usage, diagnostic...);
- ✓ Gestion des modes (Lift System, télécommande);
- ✓ Envoi de code d'invitation à d'autres utilisateurs.



exO® iQ/ Hydroxinator® iQ

- ✓ Démarrer/ Arrêter l'appareil et les autres équipements raccordés;
- ✓ Affichage de la température de l'eau;
- ✓ Gestion des modes (Boost, Low);
- ✓ Affichage du pH et ORP (chloration)*;
- ✓ Activer/ désactiver la régulation*.

A venir :

- Réglages des points de consigne pH/ORP*;
- Programmation des timers chloration / filtration / auxiliaires;
- Alertes utilisateurs (vérifications d'usage, diagnostic...);
- Envoi de code d'invitation à d'autres utilisateurs.

* avec module pH Link ou Dual Link installé sur la plateforme exO®



iQPUMP

- ✓ Démarrer / Arrêter la pompe de filtration;
- ✓ Réglage des vitesses de filtration et des timers;
- ✓ Gestion des modes (Quick Clean, ...);
- ✓ Envoi de code d'invitation à d'autres utilisateurs.



Z400 iQ

- ✓ Mise en route / arrêt de la pompe à chaleur;
- ✓ Réglage de la température de consigne;
- ✓ Affichage de la température du bassin;
- ✓ Activation / Désactivation du mode silence;
- ✓ Paramétrage des modes refroidissement et priorité chauffage.

Comment ça fonctionne ?

1 - S'assurer de bien capter le réseau Wi-Fi domestique à l'endroit où l'on souhaite installer et/ou utiliser l'appareil.

Il existe des applications permettant de vérifier la qualité d'un signal Wi-Fi. En cas de besoin, il est possible d'améliorer la qualité d'un signal grâce à des boîtiers « répéteurs », parmi lesquels on trouve des systèmes :

- ➔ Répéteur Wi-Fi = le boîtier capte le Wi-Fi « source » et le relaye plus loin;
- ➔ Hotspot Wi-Fi CPL = le boîtier est connecté à la box Internet via Courant Porteur en Ligne (CPL) et génère un réseau Wi-Fi local ("hotspot") pour se connecter.

2 – Installer et mettre en service le produit à l'aide de la notice d'installation et d'utilisation.

3 - Télécharger l'application iAquaLink sur l'App Store ou Google Play.

S'inscrire ou se connecter si le compte existe déjà.

4 - Sélectionner le produit dans le menu déroulant de l'application.

5 - Suivre les indications dans l'application.



En mode Wi-Fi direct (par l'utilisateur principal) :

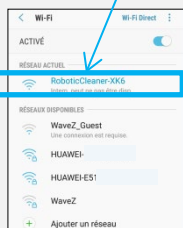
1 Activer l'appairage sur le produit

- eXO iQ/ Hydroxinator iQ/
Appui simultané pendant 10 secondes sur jusqu'à ce que la Led s'allume.

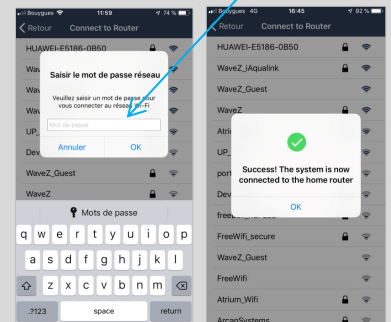
- Z400 iQ
Appui simultané sur jusqu'à ce que la Led s'allume.

- Robots électriques iQ/
iQPUMP
Appui court sur

2 Se connecter au produit (dans les paramètres Wi-Fi du Smartphone)

- 
- Pompe à chaleur Z400 iQ.
 - eXO® iQ/ Hydroxinator® iQ.
 - Robot électrique iQ.
 - iQPump

3 Sélectionner le réseau Wi-Fi domestique + saisir le mot de passe Wi-Fi* (Clé WEP/ WPA)



* Indiqué sur la box



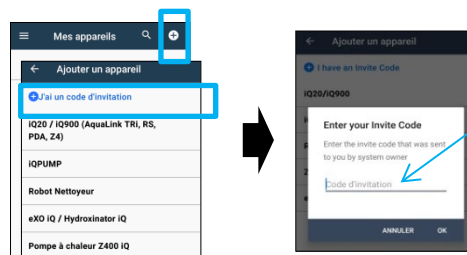
L'avantage du code d'invitation



L'utilisateur principal peut envoyer un code d'invitation à un autre utilisateur (famille, amis, locataire, prestataire de service, ...). Ce dernier aura accès à toutes les fonctionnalités pour piloter le produit à distance, sans faire les étapes d'appairage citées ci-dessus (en mode Wi-Fi direct).

Le code d'invitation donne uniquement accès au tableau de bord du produit pour son contrôle normal.

L'utilisateur principal peut supprimer l'accès « invité » à tout moment.



Saisie du code d'invitation



FAQs

Comment savoir si le signal Wi-Fi est de qualité suffisante à l'endroit où je veux installer l'appareil ?

Il existe des applications permettant de vérifier la qualité d'un signal Wi-Fi (type « wifi analyzer »).
Veiller à positionner le smartphone utilisant l'application de mesure de la qualité du signal Wi-Fi à l'endroit exact où le produit sera positionné car le signal Wi-Fi peut varier fortement sur une courte distance.

Comment savoir si le téléphone de mon client est compatible ?

- Le téléphone (ou tablette) doit disposer d'un système iOS 8 ou supérieur (Apple) ou Android 4.1 ou supérieur (Android);
- Pour voir ces éléments, aller dans les « Paramètres / A propos du téléphone / informations logiciel

Peut-on piloter ses appareils en 3G/4G/5G... au lieu du Wi-Fi ?

Oui : une fois l'appareil appairé au Wi-Fi domestique, il est connecté à Internet et communique avec l'application, que le smartphone soit connecté en Wi-Fi ou en 3G/4G/5G... (utilisant alors le forfait téléphonique)

Peut-on piloter son appareil depuis un ordinateur ?

A la base, iAqualink™ est une application prévue pour un usage sur smartphone et tablette : il n'y a pas de site "web" permettant de se connecter depuis un ordinateur.

Si cet usage est vraiment nécessaire, il existe des logiciels "d'émulation" d'application pour ordinateur : ce type de logiciel "simule" un écran de smartphone sur l'ordinateur et permet d'utiliser des applications prévues à cet effet.

Problème lors de l'appairage

- Appuyer de nouveau sur les boutons d'appairage du produit (*voir le point 1 en mode Wi-Fi direct, page 2*).
- Si les 2 LED/ icônes LAN et WEB ne s'allument pas (IQPump/ Robot électrique iQ) , contacter Zodiac®.
- Si l'icône Wi-Fi ne s'allume pas ou clignote (Z400 iQ, eXO® iQ, Hydroxinator® iQ) , contacter Zodiac®.

Temps d'appairage trop long pour se connecter au réseau Wi-Fi domestique

- Le produit a un délai maximum de **2 minutes 30 secondes** pour se connecter au réseau Wi-Fi domestique, au-delà la tentative de connexion s'interrompt;
- Si rien ne se passe, relancer la procédure de connexion au réseau Wi-Fi domestique (s'assurer d'avoir le bon mot de passe Wi-Fi ou clé WEP/ WPA);
- S'assurer de la qualité du signal Wi-Fi domestique. Si le signal Wi-Fi est faible, installer un répéteur Wi-Fi ou HotSpot Wi-Fi CPL.

Mise à jour du firmware du produit

- Lors de la 1ère utilisation de l'application iAquaLink™ après avoir installé le produit connecté, une mise à jour du firmware peut être proposée. Elle est nécessaire au bon fonctionnement. –
- Cette mise à jour dure en moyenne 20 minutes selon la qualité du réseau Wi-Fi domestique.
- Le délai maximum de mise à jour peut aller jusqu'à 65 minutes. En cas d'échec le téléchargement et/ou la mise à jour reprendra après avoir éteint puis rallumé le produit.

Que se passe-t-il en cas de changement de FAI (Fournisseur d'Accès à Internet) ?

En cas de changement de fournisseur, la box est changée et dispose d'un code Wi-Fi différent (mot de passe/ clé WEP/ WPA) :

- il faut ré-appairer le(s) produit (s) pour repérer la nouvelle box et saisir le nouveau code Wi-Fi (mot de passe/ clé WEP/ WPA).

